



20  
24

# MON CALENDRIER DU POTAGER SCOLAIRE

*Semis, plantes et arrosages, mois par mois*



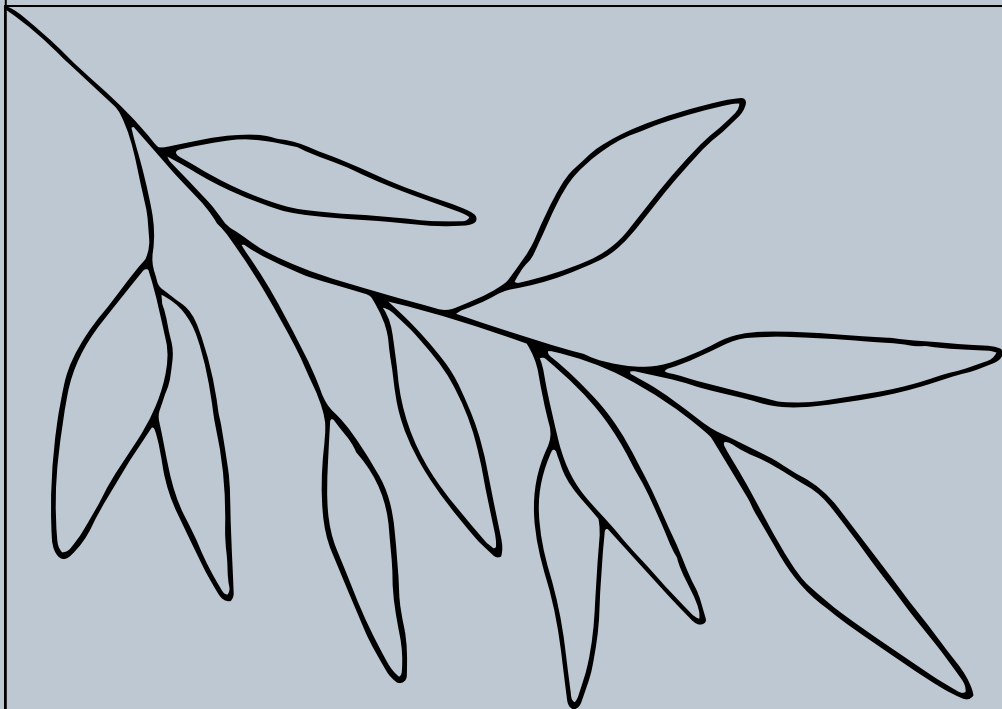
2024

# JANVIER

Lun	Mar	Mer	Jeu	Ven	Sam	Dim
1	2	3	4	5	6	7
8	9	10	11	12	13	14
15	16	17	18	19	20	21
22	23	24	25	26	27	28
29	30	31				

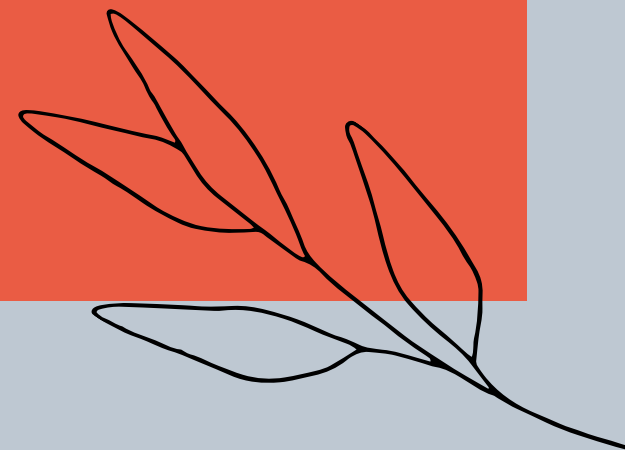






### À FAIRE :

- Faire le point sur le nombre d'enseignants, de classes
- Faire la distribution des zones de culture (quelle classe à quel bac? Zones communes?)
- Désigner un (ou 2 max) responsable du jardin (si possible pas tous les ans le même...)





2024

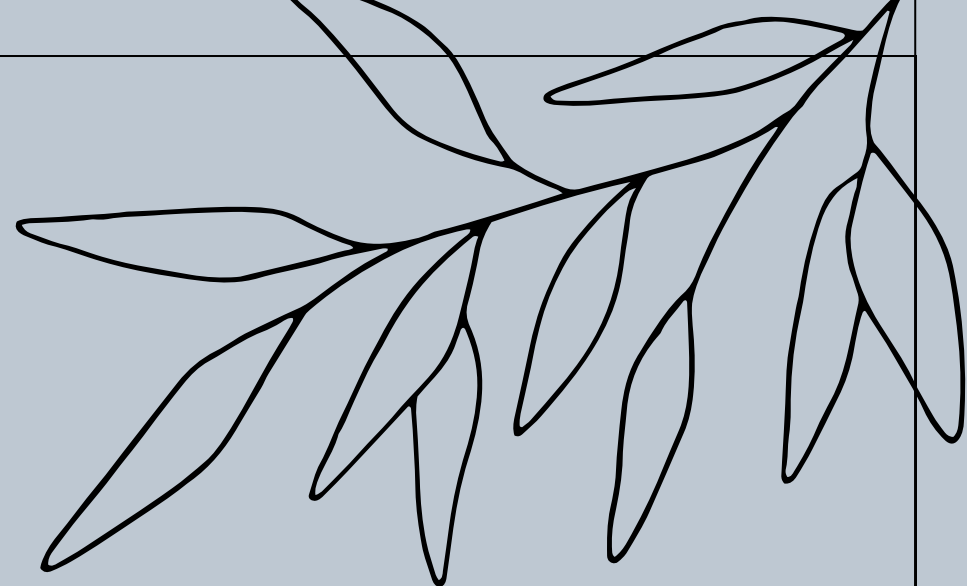
Arrosage  
uniquement au  
moment des  
semis

# FÉVRIER

Lun	Mar	Mer	Jeu	Ven	Sam	Dim
			1	2	3	4
5	6	7	8	9	10	11
12	13	14	15	16	17	18
19	20	21	22	23	24	25
← <b>Vacances</b> →						
26	27	28	29			







### À FAIRE :

- Inventaire du stock de graines
- Commande de graines

pour les tomates Rdv sur: [GraineDeCarotte.ch](https://GraineDeCarotte.ch)



### À SEMER (AU JARDIN)

- NAVETS HÂTIFS
- ♥ ● ÉPINARDS
- ♥ ● RADIS

### À PLANTER (AU JARDIN)

- ♥ ● AIL
- ÉCHALOTES
- ♥ ● BULBES D'OIGNONS



A la fin du mois si la météo  
est clémente

♥ : Culture facile à ne pas oublier





- C'est le mois pour faire germer des patates douces dans en les trempant dans un bocal d'eau

2024

# MARS

Lun Mar Mer Jeu Ven Sam Dim

				1	2	3
4	5	6	7	8	9	10
11	12	13	14	15	16	17
18	19	20	21	22	23	24
25	26	27	28	29	30	31



Arrosage à chaque semis

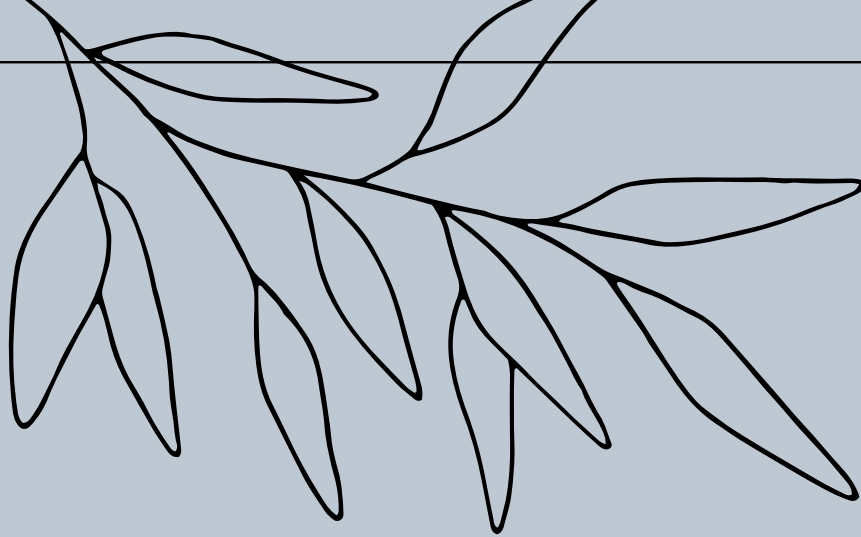
Arroser tous les 15jrs  
si il ne pleut pas  
(sinon pas besoin d'arrosage)



Nom de l'enseignant en  
charge de l'arrosage







### À SEMER AU JARDIN

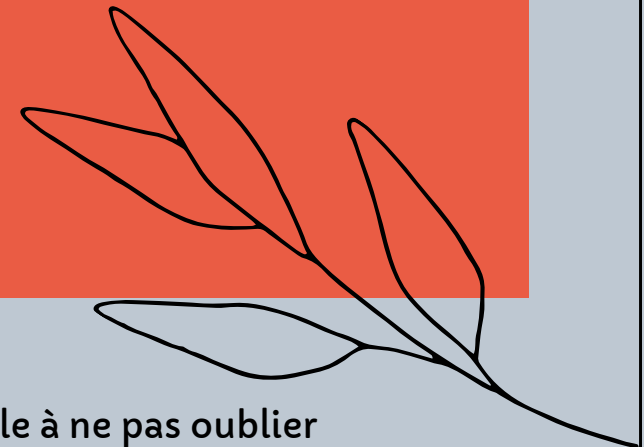
- CAROTTES HÂTIVES
- ♥ • CIBOULETTE
- ÉPINARDS
- FÈVES
- NAVETS
- OIGNONS
- PANAIS
- PERSIL
- ♥ • PETIT POIS ET POIS MANGE-TOUT
- ♥ • RADIS
- RAIFORT
- ♥ • SALADES À TONDRE

### À PLANTER AU JARDIN

- AIL
- ARTICHAUTS
- ♥ • CIBOULETTE
- ÉCHALOTES
- ESTRAGON
- BULBES D'OIGNONS
- POIREAUX D'ÉTÉ
- POMMES DE TERRE NOUVELLES
- THYM
- ♥ • BULBES DE FLEURS (DALHIA, CANA, FRITILLAIRE...)

### À SEMER BARQUETTE EN EXTERIEUR

- ♥ • BETERRAVES
- SALADES (*LES ROUGES SONT SOUVENT MOINS SENSIBLE AU FROID ET AUX LIMACES*)



♥ : Culture facile à ne pas oublier



- C'est le mois pour faire des abris à insectes
- Fin Avril 100% du jardin doit être occupé par les primeurs
- Manger les radis avant qu'ils montent en graine

2024

Arrosage à chaque semis/plantations  
Arroser 1X semaine si il ne pleut pas

# AVRIL

Lun Mar Mer Jeu Ven Sam Dim

1 2 3 4 5 6 7

**Vacances**

8 9 10 11 12 13 14

**Vacances**

15 16 17 18 19 20 21



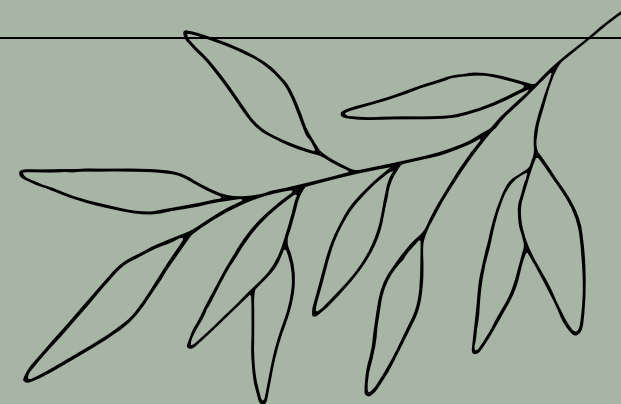
22 23 24 25 26 27 28



29 30







### À SEMER AU JARDIN

- BLETES
- BETTERAVES
- CAROTTES
- CHICORÉES SAUVAGES
- ♥ • HARICOTS
- LAITUES À COUPER
- NAVETS
- PANAIS
- PERSIL
- ♥ • RADIS

### À PLANTER

- ARTICHAUTS
- ♥ • CHOUX VERTS
- CIBOULETTE
- ESTRAGON
- LAITUES
- POIREAUX D'ÉTÉ
- ♥ • POMMES DE TERRE
- THYM

### À SEMER AU CHAUD EN CLASSE (AU RETOUR DES VACANCES)

- ♥ • TOMATES
- POIVRONS, PIMENTS
- BASILICS
- SALADES
- ♥ • CHOUX
- ♥ • CONCOMBRE
- FLEURS (TAGETTES, COSMOS, ZINNIAS)





- C'est le mois pour remplacer les cultures primeurs par les cultures d'été
- Sélectionner qlq plante pour produire des graines (salade, radis, épinards)

2024

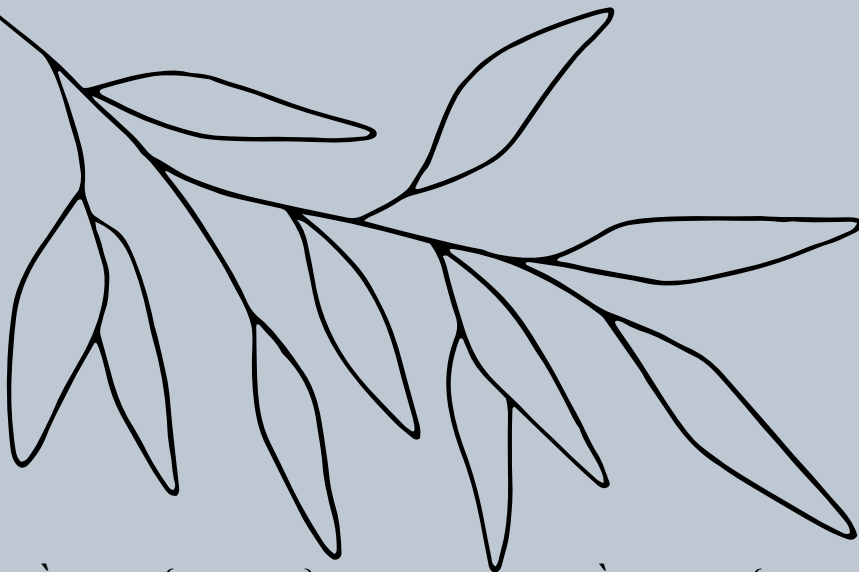
Arrosage à chaque semis/plantations  
Arroser 1X à 2X  
semaine si il ne pleut pas

# MAI

Lun Mar Mer Jeu Ven Sam Dim







### À SEMER (AU JARDIN)

- BETTERAVES
- CAROTTES
- CHOUX D'HIVER
- CHOUX-FLEURS



- CHOUX KALE
- ÉPINARDS D'ÉTÉ (ÉPINARD DE MALABAR)

### À SEMER AU CHAUD EN CLASSE

(DÉBUT MAI)



- COURGES
- MELON

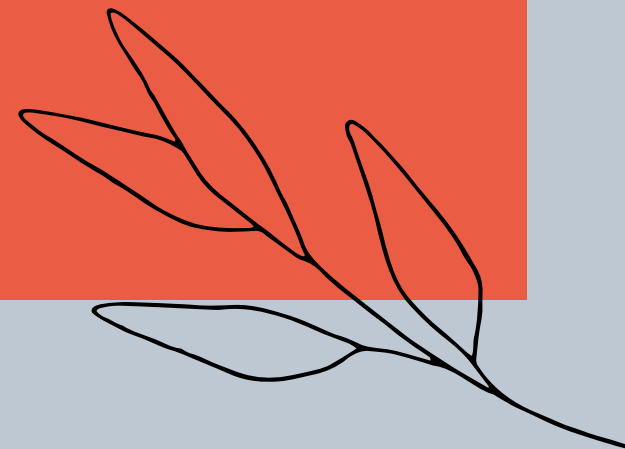
• PASTÈQUES



• TOURNESOL

### À PLANTER (DE MI MAI À MI JUIN)

- AUBERGINES
- BASILIC
- CÉLERIS-RAVES
- CHOUX-FLEURS
- MELONS
- POIVRONS
- POMMES DE TERRE
- POTIRONS
- TOMATES



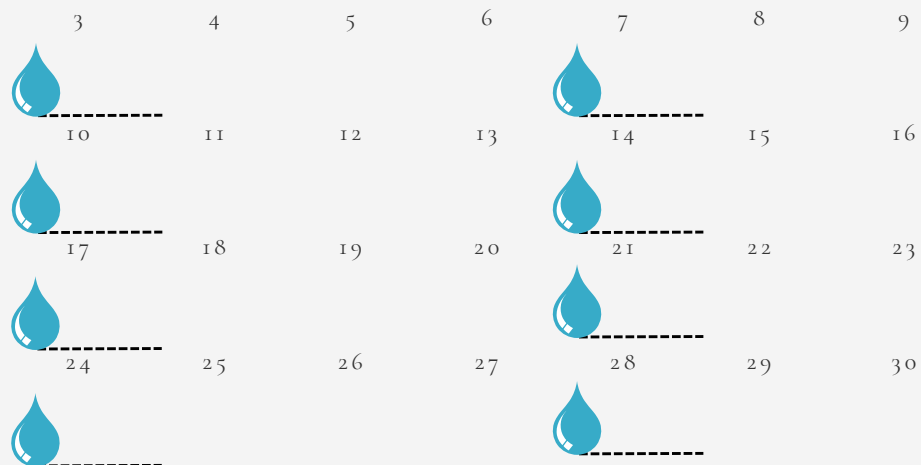


- Fin juin, 90% du jardin est remplis de cultures d'été, 10% par des légumes qui montent en graine.
- Faire des structures pour tuteur les tomates, concombres, haricots...
- Couvrir le sol avec de la matière organique (paille, feuilles, copeaux...)
- Récupérer les premières graines de radis

2024

# JUIN

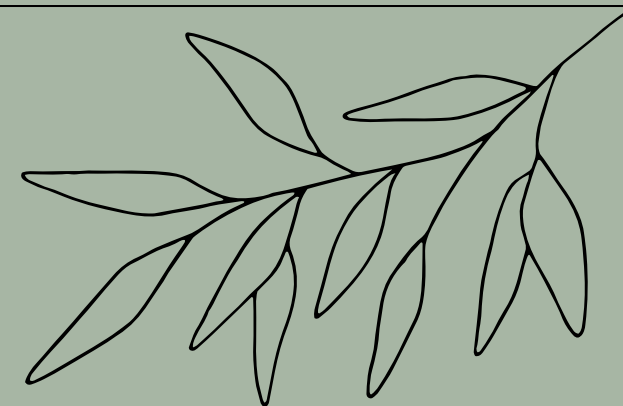
Lun Mar Mer Jeu Ven Sam Dim



Arrosage à chaque semis/plantations  
Arroser 1X à 2X semaine si il ne pleut pas







### À SEMER

- BETTERAVES
- ♥ • HARICOTS NAIN
- ♥ • HARICOTS À RAME
- MAÏS (VARIÉTÉ À POP CORN SONT PLUS FACILE À PARTAGER)

### À PLANTER

- AUBERGINES
- CÉLERIS
- CHOUX VERTS
- CHOUX-FLEURS
- CHOUX DE BRUXELLES
- CHOUX ROUGES
- CONCOMBRES
- COURGETTES
- COURGES
- LAITUES
- POIVRONS
- TOMATES
- FLEURS ANNUELLES

### À FAIRE :

- Définir le tournus pour les arrosages l'été (idéalement, 1 famille ou enseignant est responsable de l'arrosage et des récoltes pour semaine)



2024

Arroser 1X à  
2X semaine si il  
ne pleut pas

# JUILLET

Lun Mar Mer Jeu Ven Sam Dim







### À SEMER (MI JUILLET)

- SEMER QUELQUES GRAINES DE COURGETTES À DIFFÉRENTS ENDROITS, ELLES PRENDRONT LE RELAIS DES COURGETTES SEMÉES EN MAI

### À FAIRE :

- Récolter et ne pas laisser les courgettes et haricots devenir énorme (cela épuise la plante)



2024

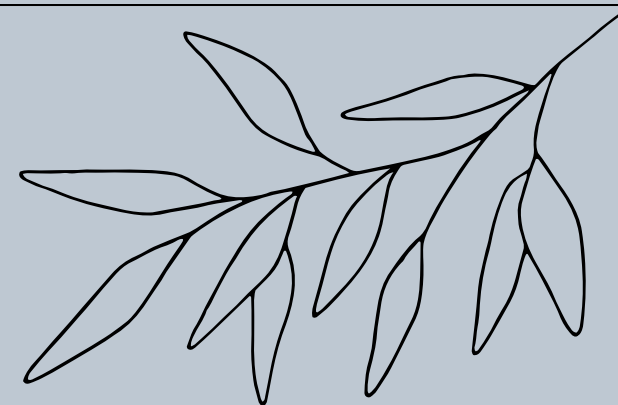
Arroser 1X à  
2X semaine si il  
ne pleut pas

# AOÛT

Lun Mar Mer Jeu Ven Sam Dim







### À SEMER

- CHICORÉES
- CHOUX CHINOIS
- CHOUX-FLEURS ET BROCOLIS
- CONCOMBRES
- COURGETTES
- ÉPINARDS
- HARICOTS
- LAITUES
- MÂCHE
- NAVETS
- RADIS
- RADIS NOIRS

### À PLANTER

- CHICORÉES FRISÉES ET SCAROLE
- CHOUX-FLEURS ET BROCOLIS
- CHOUX POMMÉS ET CHOUX CHINOIS
- CONCOMBRES
- COURGETTES
- FENOUILS
- FRAISIERS
- LAITUES
- POIREAUX





- Récolter tomates, haricots, courgettes
- Remplacer les cultures d'été par des cultures d'hiver ou des engrais verts pour nourrir le sol et limiter l'enherbement et l'érosion
- Récupérer les graines (tomates, salades, haricots, poivrons, aubergines)
- surveiller la maturité des courges

2024

Arroser 1X  
toutes les 2  
semaines si il ne  
pleut pas

# SEPTEMBRE

Lun	Mar	Mer	Jeu	Ven	Sam	Dim
						1
2	3	4	5	6	7	8
9	10	11	12	13	14	15
16	17	18	19	20	21	22
23	24	25	26	27	28	29
30						







## À SEMER

- ÉPINARDS
- LAITUES D'HIVER
- MÂCHE
- NAVETS HÂTIFS

OU EN REMPLACEMENT DES  
CULTURES D'ÉTÉ

- ENGRAIS VERTS :

SEIGLE

MOUTARDE

FEVEROLLE

## À PLANTER

- BROCOLIS
- CHOUX CHINOIS
- CHOUX-RAVES
- ÉPINARDS D'HIVER
- FRAISIERS
- LAITUES
- MÂCHE





- Fin octobre, 90% du jardin est remplis de cultures d'hiver ou engrais verts, 10% par des légumes qui montent en graine.
- Récolter les courges, choux, radis et dernières tomates
- Nettoyer/ranger le jardin
- Récupérer les feuilles des arbres, en faire un tas et le couvrir pour le protéger du vent

2024

Arroser les  
cultures d'hiver  
2X par mois si il  
ne pleut pas

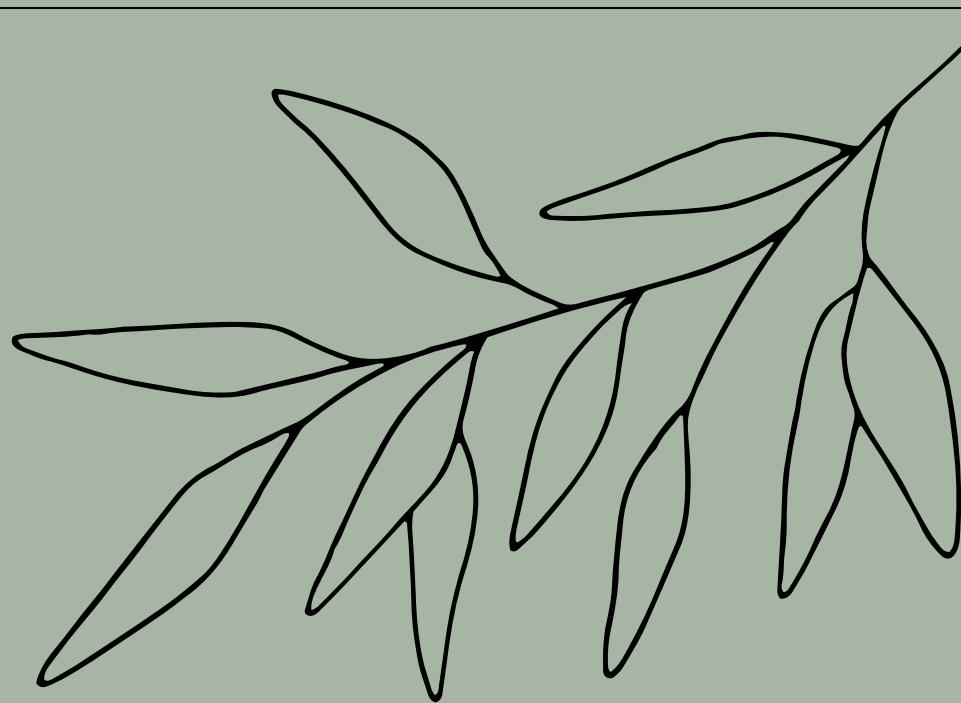
# OCTOBRE

Lun	Mar	Mer	Jeu	Ven	Sam	Dim
	1	2	3	4	5	6
7	8	9	10	11	12	13
14	15	16	17	18	19	20
21	22	23	24	25	26	27
28	29	30	31			

**Vacances**







### À SEMER

- ÉPINARDS D'HIVER
- FÈVES
- MÂCHE
- POIREAUX (POUR LE PRINTEMPS)
- RADIS

### À PLANTER

- CHOUX DE PRINTEMPS
- CHOUX-FLEURS DE PRINTEMPS
- OIGNONS BLANC
- AIL BLANC ET AIL VIOLET
- PETITS FRUITS



- Faire des boutures des petits fruits (raisinets, cassis, groseilles)
- Récupérer les bulbes de Dahia et les réserver pour l'hiver

2024

pas besoin  
d'arrosage

# NOVEMBRE

Lun	Mar	Mer	Jeu	Ven	Sam	Dim
				1	2	3
4	5	6	7	8	9	10
11	12	13	14	15	16	17
18	19	20	21	22	23	24
25	26	27	28	29	30	

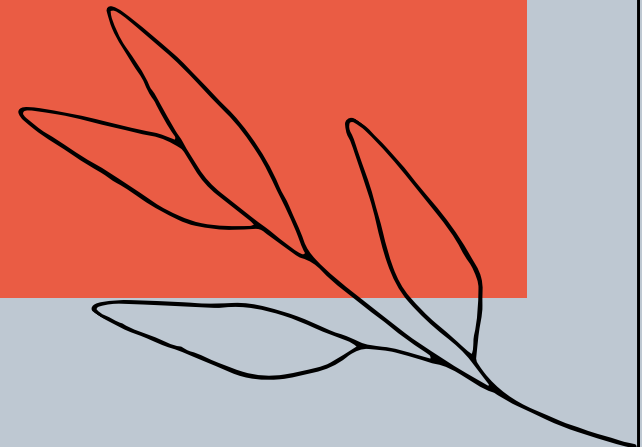






## À PLANTER

- AIL
- CHOUX-FLEURS DE PRINTEMPS
- LAITUES D'HIVER (À ABRITER)



2024

# DÉCEMBRE

Lun Mar Mer Jeu Ven Sam Dim

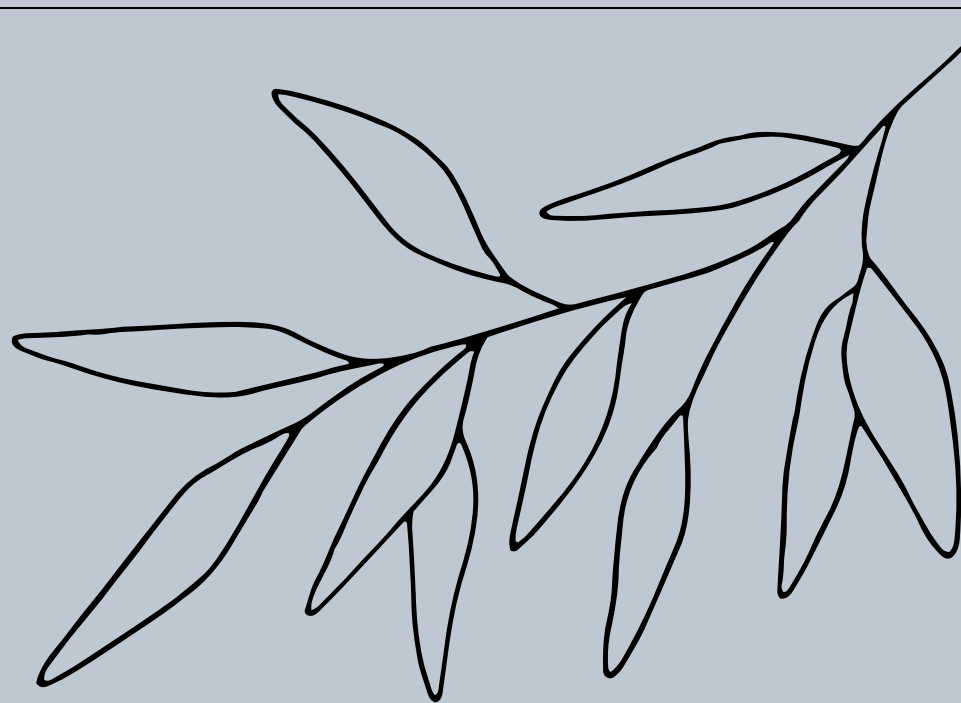
						1
2	3	4	5	6	7	8
9	10	11	12	13	14	15
16	17	18	19	20	21	22
23	24	25	26	27	28	29

**Vacances**

← 30 31 →







### À FAIRE :

- Faire le bilan des réussites et des échecs

### À PLANTER

- ARBRES FRUITIERS (EN FONCTION DE LA RÉGION)

